

KUALITAS HIDUP MASYARAKAT

DI KECAMATAN BANDA NEIRA, KEPULAUAN BANDA, MALUKU & KECAMATAN BENTENG, KEPULAUAN SELAYAR, SULAWESI SELATAN

RUMUSAN MASALAH

"Sejauh mana tingkat kualitas hidup masyarakat di daerah kepulauan?"

TUJUAN PENELITIAN

menganalisis tingkat kualitas hidup masyarakat di Kecamatan Banda Neira, Kepulauan Banda, Maluku dan Kecamatan Benteng, Kepulauan Selayar, Sulawesi Selatan.

KEGUNAAN PENELITIAN

//akademis// masukan bagi Pemerintah dalam rangka evaluasi efektivitas program-program pemerintah dalam upaya peningkatan kesejahteraan masyarakat.

//praktis// masukan bagi DPR RI dalam penyusunan RUU Daerah Kepulauan dan pengawasan serta penyusunan anggaran terkait daerah kepulauan.

PENDEKATAN

kuantitatif

TEKNIK SAMPLING

non probability sampling

INSTRUMEN PENGUMPULAN DATA

kuesioner

LOKASI

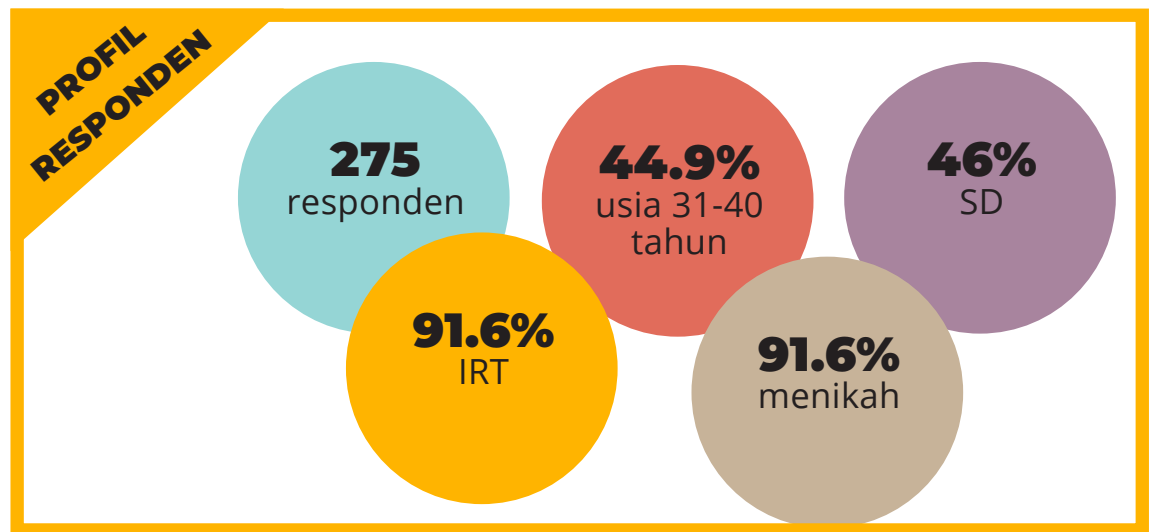
Banda Neira, Kepulauan Banda Maluku

TEKNIK ANALISIS DATA

1. statistik deskriptif untuk menjelaskan karakteristik subyek penelitian dengan melihat frekuensi dan presentase;
2. Pengolahan data dilakukan dengan menggunakan SPSS versi 12.0

UNIT ANALISIS

Keluarga Penerima Mafaat (KPM) PKH

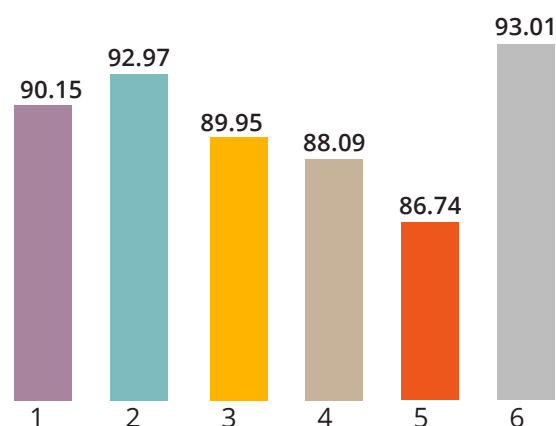


TEMUAN PENELITIAN

Kualitas hidup yang diukur terdiri dari dimensi kualitas kesehatan fisik, kualitas psikologis, kualitas hubungan sosial dan kualitas lingkungan.

Indeks persepsi masyarakat Banda Neira terhadap PKH, yang paling tinggi adalah indeks persepsi terhadap peran pendamping (93,01%) dan indeks persepsi masyarakat terhadap perubahan pola pikir tentang kesehatan dan pendidikan (92,97%). Artinya masyarakat melihat peran pendamping sangat baik dan masyarakat juga menjadi lebih paham akan pentingnya kesehatan dan pendidikan. Sedangkan indeks persepsi yang terendah adalah proses pendataan (86,74), yang artinya masyarakat berpendapat bahwa proses pendataan calon penerima manfaat PKH masih kurang bagus.

INDEKS PERSEPSI TERHADAP PKH



//Keterangan//

1. indeks persepsi PKH
2. Perubahan pola pikir terhadap kesehatan dan pendidikan
3. Penyaluran bantuan
4. Kemudahan akses terhadap pelayanan dasar
5. Proses pendataan
6. peran pendamping

INDEKS KUALITAS HIDUP

